

УТВЕРЖДАЮ:

И.о. министра лесного хозяйства
и пожарной безопасности
Забайкальского края

 В.В. Шрейдер
11 декабря 2025 год

Акт
лесопатологического обследования N 2025-22-276
лесных насаждений Хилокского лесничества
Забайкальского края (субъект Российской Федерации)

Способ лесопатологического обследования: 1. Визуальный

☐

2. Инструментальный

☒

Место проведения

Участковое лесничество	Урочище (дача)	Квартал	Выдел	Площадь выдела, га	Лесопатологический выдел	Площадь лесопатологического выдела, га
Могзонское	-	176	9	5,4	-	-

Лесопатологическое обследование проведено на общей площади 5,4 га.

Кадастровый номер участка: -

(для участков, предоставленных в постоянное (бессрочное) пользование, аренду)

Документ о праве пользования:

(тип документа о праве пользования, дата, номер, вид разрешенного использования лесов)

2. Инструментальное (детальное) обследование лесных насаждений.

(раздел включается в акт, в случае проведения лесопатологического обследования инструментальным способом)

2.1. Лесничество Хилокское Участковое лесничество Могзонское
Квартал 176 Выдел 9 Лесопатологический выдел -

Наличие ограничений или особенностей участка, влияющих на назначение СОМ:

Угроза высокой пожарной опасности в лесах и возникновение очагов вредных организмов.
(отметка о наличии ООПТ, ОЗУ, водоохраной зоны, радиоактивного загрязнения лесов, угрозы возникновения очагов вредных организмов или пожарной опасности в лесах).

2.2. Фактическая таксационная характеристика лесного насаждения
соответствует (не соответствует) таксационному описанию (нужное подчеркнуть).

Причины несоответствия: давность лесоустройства, 2002 год; повреждение насаждения лесным пожаром текущего года (№ 42/26 от 02.05.2025г).

Ведомость насаждений с выявленными несоответствиями таксационным описаниям
приведена в приложении 1 к Акту.

2.3. Состояние насаждений:

с нарушенной устойчивостью (средневзвешенная категория состояния $\geq 1,51 \leq 4,50$) ☐

с утраченной устойчивостью (средневзвешенная категория состояния $\geq 4,51$) ☒

устойчивое (средневзвешенная категория состояния $< 1,50$) ☐

2.4. Причины ослабления, повреждения, средневзвешенная категория состояния
насаждения: устойчивый низовой пожар текущего года высокой интенсивности (код-873).
Кср.нас.= 4,79.

2.4.1. Заселено (отработано) стволовыми вредителями:

Вид вредителя	Порода	Встречаемость заселенных деревьев, % от запаса породы	Встречаемость отработанных деревьев, % от запаса породы	Степень заселения лесного насаждения (слабая, средняя, сильная)
1	2	3	4	5
Усач сосновый черный	С	82	-	сильная
Усач длинноусый серый	Л	67	-	средняя
Заболонник березовый	Б	100	-	сильная

2.4.2. Повреждено огнем:

Вид пожара	Порода	Состояние корневых лап		Состояние корневой шейки		Высушивание луба		Обугленность древесины более 1/3 высоты ствола	
		процент повреж- денных огнем корней	процент деревьев с данным поврежде- нием	Обуглен- ность древесины корневой шейки по окружности (1/4; 2/4; 3/4; более 3/4)	процент деревьев с данным поврежде- нием	По окружнос- ти (1/4; 2/4; 3/4; более 3/4)	процент деревье в с данным повреж- дением	По окружн ости ствола (менее 1/2; более 1/2)	процен т деревье в с данны м повреж- дением
1	2	3	4	5	6	7	8	9	10
873- устойчивый низовой пожар текущего года высокой интенсивности	С	81	81	Более 3/4	81	Более 3/4	81	Более 1/2	81

2.4.3. Поражено болезнями:

Болезнь/возбудитель	Порода	Встречаемость, % от запаса насаждения	Степень поражения лесного насаждения (слабая, средняя, сильная)
1	2	3	4
-	-	-	-

2.5. Выборке подлежит 81 % деревьев (указывается общий % запаса деревьев подлежащий рубке, от общего запаса насаждения), в том числе:

без признаков ослабления ___% (причины назначения _____);
ослабленных ___% (причины назначения _____);
сильно ослабленных ___% (причины назначения _____);
усыхающих ___% (причины назначения _____);
свежего сухостоя 81 %,
свежего ветровала __ %;
свежего бурелома __%;
старого сухостоя __%;
старого ветровала __ %;
старого бурелома __ %.

2.6. Полнота лесного насаждения после уборки деревьев, подлежащих рубке, составит 0.
Критическая полнота для данной категории лесных насаждений и преобладающей породы составляет 0,3.

ЗАКЛЮЧЕНИЕ к инструментальному обследованию участка.

С целью предотвращения негативных процессов, снижения ущерба от их воздействия, назначено:

По результатам ЛПО установлено, что фактическая таксационная характеристика лесного участка не соответствует таксационному описанию. Причина несоответствия: давность лесоустройства, 2002 год; повреждение насаждения лесными пожарами текущего года.

Средневзвешенная категория санитарного состояния насаждения -4,79.

Средневзвешенная категория санитарного состояния по породам: лиственница – 4,67, береза – 5,0, сосна-4,82.

Оценка биологической устойчивости насаждения –с утраченной устойчивостью.

Остаточная полнота насаждения снижается после рубки ниже минимальных значений, назначаем сплошную санитарную рубку.

Участковое лесничество	Урочище (дача)	Квартал	Выдел	Площадь выдела, га	Лесопатологический выдел	Площадь лесопатологического выдела, га	Вид мероприятия	Площадь мероприятия, га	Породы	Доля выбираемой древесины по запасу, %	Рекомендуемый срок проведения мероприятия
1	2	3	4	5	6	7	8	9	10	11	12
Могзонское	-	176	9	5,4	-	-	ССР	5,4	С	82	02.09.2027г
									Л	67	
									Б	100	

Ведомость временной пробной площади и абрис участка прилагаются (приложение 2 и 3 к Акту).

РЕКОМЕНДАЦИИ по проведению мероприятий, не относящихся к мероприятиям по предупреждению распространения вредных организмов. Меры лесовосстановления.

Дата проведения ЛПО 03.09.2025 г.

Дата составления документа 26.09.2025 г.

Исполнитель работ по проведению лесопатологического обследования:

Фамилия, имя и отчество (при наличии) Ланцов Александр Николаевич

Организация КГСАУ Хилокский участок

Должность Начальник участка

Подпись  Телефон 89144382866

Ведомость участков леса с выявленными несоответствиями таксационным описаниям
Субъект Российской Федерации Забайкальский край Лесничество Хилокское
Участковое лесничество Могзонское Урочище -

Год проведения лесоустройства	Номер квартала	Номер выдела	Площадь выдела, га	Целевое назначение лесов	Категория защитных лесов	ОЗУ	Источник данных	Номер лесопатологическо го выдела	Площадь лесопатологическо го выдела, га	Таксационная характеристика								Заложено пробных площадей		
										Состав	порода	возраст, лет	средняя высота, м	средний диаметр,	тип леса	полнота	бонитет	запас, куб. м/га	количес тво, шт.	Общая площадь га
1	2	3	4	5	6	7	8	9	10	11	12	13	14	15	16	17	18	19	20	21
2002	176	9	5,4	Защитные леса	Запретные полосы лесов вдоль водных объектов		ТО	х	х	5БЗОС1С1 Л	Б ОС С Л	20	6	4	РТ	0,4	4	15	х	
										Единичные деревья 10 С	С	90	16	18			20			
							Ф	-	-	Погибшее насаждение 6СЗЛ1Б*	С Л Б	90* 90* 40*	16* 16* 9*	16* 16* 12*	-	0*	-	18* 8* 4*	1	0,5
			Единичные деревья 5Л5С*	Л С	90* 90*	16* 16*	16* 16*	-	-	-	4* 4*									

Условные обозначения:

ТО - таксационные описания, Ф - фактическая характеристика лесного насаждения, *-акт натурного обследования.

Исполнитель работ по проведению лесопатологического обследования:

Фамилия, имя и отчество (при наличии) Ланцов Александр Николаевич Подпись



Результаты проведения лесопатологического обследования лесных насаждений за сентябрь 2025 г.

Субъект Российской Федерации Забайкальский край Лесничество Хилокское

Участковое лесничество Могзонское_ Урочище (лесная дача) _ _ _

Номер квартала		Номер выдела		Площадь выдела, га		Целевое назначение лесов		Категория защитных лесов		ОЗУ		Номер лесопатологического выдела		Площадь лесопатологического		Таксационная характеристика лесного насаждения										Число деревьев на временной пробной площади, шт.		Распределение деревьев по категориям состояния, % от запаса														Причина ослабления, повреждения		Подлежит рубке, % от запаса		Назначенные мероприятия	
1	2	3	4	5	6	7	8	9	10	11	12	13	14	15	16	17	18	19	20	21	22	23	24	25	26			27	28	29	30	31	32	33	34	35	36										
176	9	5,4		Защитные леса	Запретные полосы лесов вдоль водных объектов	-		Погибшее насаждение 6СЗЛ1Б*	С Л Б	90* 90* 40*	16* 16* 9*	16* 16* 12*	- - -	0* - -	- - -	18* 8* 4*	57 29 28									82 67 100							873*	82 67 100	ССР	5,4											
								Единичные деревья 5Л5С*	Л С	90* 90*	16* 16*	16* 16*	- - -	- - -	- - -	4* 4*	11 16								33 18																						
																				38*	141								19		81									81							

Условные обозначения: Н - деревья не подлежат рубке; Р - деревья подлежат рубке;

873*-устойчивый низовой пожар текущего года высокой интенсивности

Исполнитель работ по проведению лесопатологического обследования:

Фамилия, имя и отчество (при наличии) Ланцов Александр Николаевич

Подпись  _____ Дата составления документа 26.09.2025г

ВРЕМЕННАЯ ПРОБНАЯ ПЛОЩАДЬ N

1.1. Субъект Российской Федерации Забайкальский край Лесничество Хилокское
Участковое лесничество Могзонское Урочище -
Квартал 176 Выдел 9 Площадь выдела 5,4 га
Лесопатологический выдел - Площадь лесопатологического выдела - га

1.2. Метод перече́та:
сплошной, ленты перече́та, круговые площадки постоянного радиуса,
реласкопические площадки (нужное подчеркнуть).
Количество лент/площадок 1 шт
Размеры площадок (длина x ширина/радиус) 250*20м
Размер временной пробной площади: 0,5 га

1.3. Фактическая таксационная характеристика насаждения:
Состав: погибшие насаждения 6ЛЗБ1С/единичные деревья 5Л5С*, возраст С-90 лет, Б-
40лет, Л-90 лет; тип леса -, полнота 0*, бонитет -, запас на га 30/8 м³ возобновление:
отсутствует

1.4. Номер очага вредных организмов _____
Тип очага вредных организмов: эпизодический, хронический (нужное подчеркнуть).
Фаза развития очага вредных организмов: начальная, нарастания численности, собственно
высыпка, кризис (нужное подчеркнуть).

1.5. Причина ослабления, повреждения насаждения и время: устойчивый низовой пожар
текущего года высокой интенсивности (код-873).

Состояние насаждения: насаждение с утраченной устойчивостью
Средневзвешенная категория состояния насаждения: Кср.нас = 4,79 (погибшие лесные
насаждения).

1.6. Назначенные мероприятия: сплошная санитарная рубка с оставлением жизнеспособных
деревьев.

Примечание: *В насаждении заложена пробная площадь с раскопкой корневой шейки у
дерева пород сосна; выявлена обугленность древесины корневой шейки более $\frac{3}{4}$
окружности ствола; обугленность ствола с повреждением камбия $\geq \frac{3}{4}$ окружности
ствола*

Исполнитель работ по проведению лесопатологического обследования:

Фамилия, имя и отчество (при наличии) Ланцов Александр Николаевич

Подпись  _____

Дата составления документа 26.09.2025г.

ВЕДОМОСТЬ ПЕРЕЧЕТА ДЕРЕВЬЕВ

(для сплошного, ленточного перечета на круговых площадках постоянного радиуса)

Порода: Сосна средневзвешенная категория состояния 4,82

Ступени толщины, см	Количество деревьев по категориям состояния, шт.																Всего	
	1		2		3		4		5		5 (а, б, в)			5 (г, д, е)				
	Н	З	Н	З	Н	З	Н	З	Н	З	Н	З	О	Н	З	О	шт./м³	в том числе подлеж ит рубке, %
1	2	3	4	5	6	7	8	9	10	11	12	13	14	15	16	17	18	19
8																		
12							5					19					24/1,8	79
16							8					26					34/5,1	76
20							2					11					13/3,4	85
24							1					1					2/0,8	50
28																		
32																		
36																		
40																		
Итого, шт.							16					57					73	78,1
Итого, м³							2					9					11	
Итого, % от запаса по породе							18					82						82
Свежий сухостой -9 м³/82%																		

Причины назначения в рубку деревьев категорий состояния:

- 1 _____
- 2 _____
- 3 _____
- 4 _____

ВЕДОМОСТЬ ПЕРЕЧЕТА ДЕРЕВЬЕВ

(для сплошного, ленточного перечета на круговых площадках постоянного радиуса)

Порода: Лиственница средневзвешенная категория состояния 4,67

Ступени толщины, см	Количество деревьев по категориям состояния, шт.																Всего	
	1		2		3		4		5		5 (а, б, в)			5 (г, д, е)				
	Н	З	Н	З	Н	З	Н	З	Н	З	Н	З	О	Н	З	О	шт./м³	в том числе подлеж ит рубке, %
1	2	3	4	5	6	7	8	9	10	11	12	13	14	15	16	17	18	19
8																		
12							3					7					10/0,7	70
16							6					16					22/3,3	73
20							2					6					8/2	75
24																		
28																		
32																		
36																		
40																		
Итого, шт.							11					29					40	72,5
Итого, м³							2					4					6	
Итого, % от запаса по породе							33					67						67
Свежий сухостой -4 м³/67%																		

Причины назначения в рубку деревьев категорий состояния:

- 1 _____
- 2 _____
- 3 _____
- 4 _____

ВЕДОМОСТЬ ПЕРЕЧЕТА ДЕРЕВЬЕВ

(для сплошного, ленточного перечета на круговых площадках постоянного радиуса)

Порода: Береза средневзвешенная категория состояния 5,0

Ступени толщины, см	Количество деревьев по категориям состояния, шт.																Всего	
	1		2		3		4		5		5 (а, б, в)			5 (г, д, е)				
	Н	З	Н	З	Н	З	Н	З	Н	З	Н	З	О	Н	З	О	шт./м³	в том числе подлеж ит рубке, %
1	2	3	4	5	6	7	8	9	10	11	12	13	14	15	16	17	18	19
8												8					8/0,2	100
12												16					16/1	100
16												4					4/0,5	100
20																		
24																		
28																		
32																		
36																		
40																		
Итого, шт.												28					28	100
Итого, м³												2					2	
Итого, % от запаса по породе												100						100
Свежий сухостой -2 м³/100%																		

Причины назначения в рубку деревьев категорий состояния:

- 1 _____
- 2 _____
- 3 _____
- 4 _____

По насаждению: **6СЗЛ1Б** средневзвешенная категория состояния 4,79

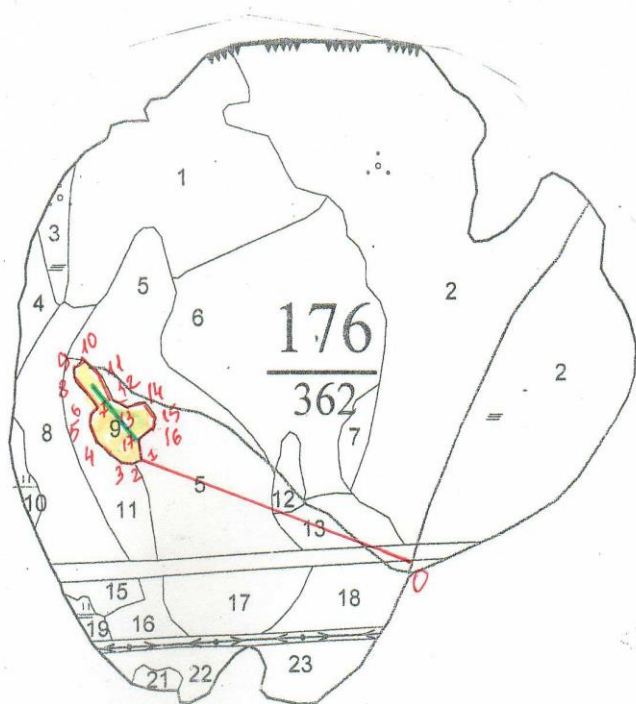
Ступени толщины, см	Количество деревьев по категориям состояния, шт.																	Всего	
	1		2		3		4		5		5 (а, б, в)			5 (г, д, е)					
	Н	З	Н	З	Н	З	Н	З	Н	З	О	Н	З	О					
																		шт./м³	в том числе подлеж ит рубке, %
1	2	3	4	5	6	7	8	9	10	11	12	13	14	15	16	17	18	19	
8												8					8/0,2	100	
12							8					42					50/9,4	84	
16							14					46					60/8,9	77	
20							4					17					21/5,4	81	
24							1					1					2/0,8	100	
28																			
32																			
36																			
40																			
Итого, шт.							27					114					141	88,4	
Итого, м³							4					15					19		
Итого, % от запаса по породе							19					81						81	
Свежий сухостой -15 м³/81%																			

Условные обозначения: Н - не заселено (не поражено, не повреждено), З – заселено стволовыми вредителями (поражено болезнями, повреждено огнем), О -отработано вредителями.

Абрис участка

Масштаб 1:25000

N



Условные обозначения:  - обследуемая площадь

 - маршрутный ход

 - лента перече́та

т. 0 – кварталный столб

N квартала	N выдела	N лесопатологического выдела	Размеры ленты (круговой площадки) перечета					Координаты начала, конца и поворотных точек лент перечета/центров круговых площадок перечета	
			N ленты (площадки)	длина, м	ширина, м	радиус, м	площадь, га		
176	9	-	1	250	20		0,5	51.765537	112.026687
								51.768090	112.024202

Пространственное размещение лесопатологических выделов
(включается в Акт при выделении лесопатологических выделов, для указания пространственного расположения поврежденных и погибших насаждений)

Номера точек	Координаты		Длина, м
0-1	51.762379	112.040988	1050
1-2	51.765432	112.026750	30
2-3	51.765521	112.026374	52
3-4	51.765698	112.025308	120
4-5	51.766299	112.024342	65
5-6	51.766599	112.024222	30
6-7	51.766900	112.024222	25
7-8	51.767200	112.024584	125
8-9	51.767932	112.023347	28
9-10	51.768286	112.023347	48
10-11	51.766900	112.024222	82
11-12	51.768419	112.024556	100
12-13	51.767357	112.025338	71
13-14	51.767357	112.026972	65
14-15	51.767357	112.027114	60
15-16	51.766870	112.027541	47
16-17	51.766516	112.027470	71

17-1	51.766202	112.026546	63
------	-----------	------------	----

Исполнитель работ по проведению лесопатологического обследования:
Фамилия, имя и отчество (при наличии) Ланцов Александр Николаевич

Подпись 

Дата составления документа 26.09.2025 г.

Фототаблица №1

Дата:03.09.25

Время: 12:40

Широта:51.76623936

Долгота:112.02618051

Место проведения: Хилокское лесничество Могзонское участковое лесничество
квартал:176 выдел :9



Исполнитель Ланцов АН. **Подпись:**

Телефон:8-914-438-2

Фототаблица №2

Дата:03.09.25

Время: 12:42

Широта:51.76729076

Долгота:112.02590722

Место проведения: Хилокское лесничество Могзонское участковое лесничество
квартал:176 выдел :9



Исполнитель: Ланцов А.Н. **Подпись :**

Телефон:8-914-438-28-66

Фототаблица №3

Дата:03.09.25

Время: 12:45

Широта:51.76745232

Долгота:112.0248869

Место проведения: Хилокское лесничество Могзонское участковое лесничество
квартал:176 выдел :9



3 сент. 2025 г. 12:45:27
51.76745232 112.0248869

11° N

Хилокский район
Забайкальский край
во Могзонское участковое лесничество кв 176 в 9

Исполнитель: Ланцов А.Н. **Подпись :**

Телефон:8-914-438-28-66

Фототаблица №4

Дата:03.09.25

Время: 12:46

Широта:51.76767975

Долгота:112.02435565

Место проведения: Хилокское лесничество Могзонское участковое лесничество
квартал:176 выдел :9



Исполнитель: Ланцов А.Н. **Подпись :**

Телефон:8-914-438-28-66

Фототаблица №5

Дата:03.09.25

Время: 12:47

Широта:51.76791604

Долгота:112.02404649

Место проведения: Хилокское лесничество Могзонское участковое лесничество
квартал:176 выдел :9



3 сент. 2025 г. 12:47:44
51.76791604 112.02404649

354° N

Хилокский район

Забайкальский край

во могзонское участковое лесничество кв 176 в 9

Исполнитель: Ланцов А.Н. **Подпись :**

Телефон:8-914-438-28-66

А К Т

натурного обследования

Комиссия в составе участкового лесничего Могзонского участкового лесничества Мишутин И.А. и начальника Хилокского участка КГСАУ «Забайкаллесхоз» Ланцова А.Н. провела детальное обследование выдела 9 квартала 176 Могзонского участкового лесничества Хилокского лесничества ГКУ «Управление лесничествами Забайкальского края». Согласно таксационному описанию 2002 года выдел относится к защитным лесам: запретные полосы лесов вдоль водных объектов.

Выдел 9, площадь-5,4 га; состав: 5Б3ОС1С1Л, возраст – 20 лет, бонитет –4, тип леса – РТ, запас – 15м³, полнота – 0,4, высота -6 м, диаметр –4 см. Единичные деревья 10С, возраст 90лет, высота – 16м, диаметр – 18см, запас – 20 м3/га.

При натурном обследовании выявлено несоответствие таксационного описания измерением высот, диаметров и определения возраста на модельных деревьях, на площади 0,5 га. Выявлено насаждение со следующей таксационной характеристикой:

Защитные леса: запретные полосы лесов вдоль водных объектов

Состав: погибшее насаждение 6С3Л1Б/единичные деревья 5Л5С

Возраст: С-90лет Л- 90 лет Б-40лет

Диаметр: Л-16 см Б-12см С-16 см

Высота: Л-16 м Б-9м С-16 м

Тип леса: -

Полнота: 0

Запас -30/8 м³

Бонитет: -

Подрост: -нет.

Участковый лесничий Могзонского
участкового лесничества



Мишутин И.А.

Начальник Хилокского участка КГСАУ
Забайкаллесхоз



Ланцов А.Н.

Таксационное описание

Хилокский Мотгонское л-во

Категория зашитности: запретные полосы рек водоохр.

Квартал: 176

Состав,	Э	л	В	Д	К	Г	Б	Тип	П	Запас сырораств.	К	Запас на выделе, м3	
Н в: Пло-	подрост,	Я	л	е	о	В	и	л	р	о	леса	о	леса, м3
о:ы:щадь,	подлесок,	р	е	с	з	ы	а	н	л	т	Един:Захламлен.	Хозяйственные:	
м д:	почва,	у	м	а	р	с	м	в	и	тип	н	На	В т.ч.о
е е: га	рельеф,	с	е	а	о	е	о	о	т	лесор.	о	Общий: по	Сухо: Ре-ест.
р л:	особенности	н	с	т	т	з	е	услов.	т	га	на	сост.а	стоя: дин:воз.
а:	выдела	н	т	т	а	р	р	т	а	выдел:пород:р		Общий:Лик-	вида:

8 16,0 7Л1С2В 1 Л 100 17 20 5 2 4 РТ ,5 130 2080 1456
 17 С 17 22 В2 208
 В 60 15 16 416

подлесок: СПР РД редкий
 склон 3 -5

9 5,4 5В3ОС1С1Л 1 В 20 6 4 2 1 4 РТ ,4 15 81 41
 6 ОС В3 24
 С 8
 Л 8

единичные деревья
 10С С 90 16 18 20

подлесок: СПР РД редкий
 склон ЮЗ-15

10 2,0 сенокос
 заливной, среднего качества, чистый , урожайность 2,0 т/га,

11 8,0 6С3Л1В 1 С 100 17 18 5 2 4 РД ,6 160 1280 768
 17 Л В2 384
 В 128

подлесок: РД средний
 склон 3 -20

12 2,5 7В2Л1С+ОС 1 В 40 12 10 4 2 4 РТ ,8 90 225 157
 12 Л В3 45
 С 23
 ОС 40

подлесок: СПР РД редкий

13 6,6 6Л2С2В 1 Л 110 17 22 6 3 4 РТ ,6 140 924 554 2
 16 С 17 22 В2 185 1
 В 60 13 14 185 3

подрост: 10Л (10) 1,0 м, 1,5 тыс.шт/га
 подлесок: ЕР средний
 склон ЮВ-5

14 7,0 леп
 ширина 60,0 м, протяженность 1,0 км, ЧИСТАЯ

15 2,3 7Л1С2В 1 Л 100 17 20 5 2 4 РТ ,5 130 299 209
 17 С 17 22 В2 30



Копия верна:

Глушков С.А.